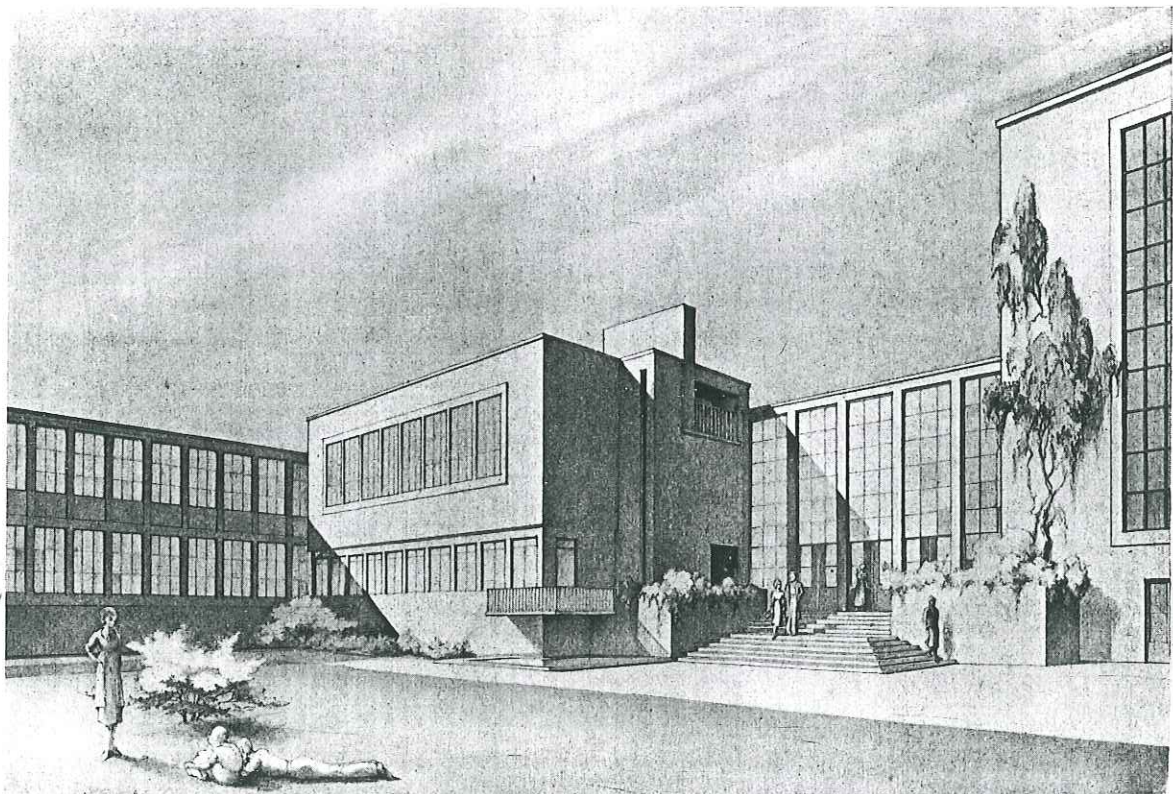


Voorontwerp : dr. ir. J. H. Plantenga.
 Architecten : ir. J. W. E. Buys en J. B. Lürsen.

Na voorprojecten van resp. 1929, 1930 en 1931 werd, na herhaalde wijzigingen en bezuinigingen, het plan, afgebeeld in de fig. 114—117 uitgevoerd in twee fasen, tusschen de jaren 1933 en 1937, op dezelfde plaats, waar het vorige Academiegebouw met de aangrenzende perceelen, Prinsessegracht No. 2, 3, 4 en 5 had gestaan.

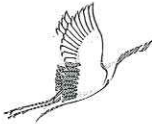
Het onderwijs, dat ononderbroken moest blijven doorgaan, evenals het afnemen der Middelbare- en Nijverheidsakten in de zomervacanties, werd gedurende den bouw telkens bij gedeelten ondergebracht in de voormalige H.B.S. aan het Bleijenburg.

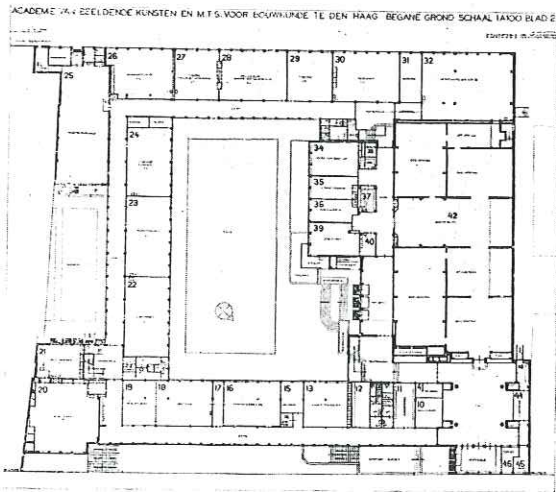
Het oude gebouw werd in twee fasen ontruimd en afgebroken en het nieuwe gebouw eveneens in twee fasen (telkens twee vleugels) opgebouwd en betrokken.



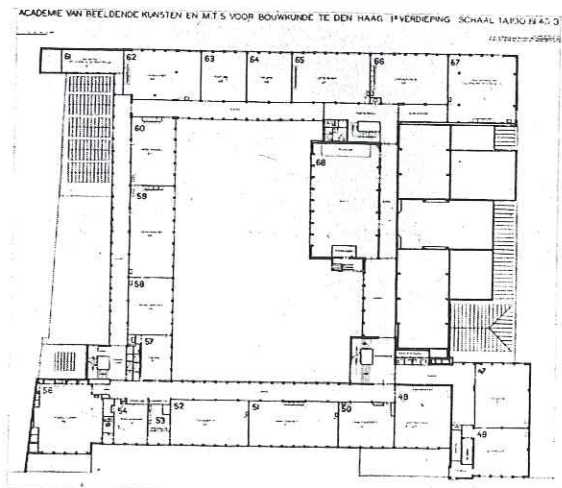
adres: Prinsessegracht 4

opmerkingen: Academiegebouw

	herkomst: "De Academie van 's-Gravenhage 1682-1937", gedenkboek uit 1938	datum: 1938
	Gemeente 's-Gravenhage	neg.nr.: -



115



116

Betekenis der nummers i.d. platte gronden:

Begane grond: 115

10. Wachtkamer.
11. Garderobe bezoekers.
12. Garderobe docenten.
13. Docentenkamer.
14. Berging.
15. Kamer adj.-directeur.
16. Tentoonstellingsruimte.
17. Platenberging.
18. Leeszaal.
19. Bibliotheek.
20. Boetseer-atelier.
21. Hout- en steenbewerking.
22. Lokaal voor boetseeren.
23. Lokaal voor schilderen.
24. Lokaal voor gr. technieken.
25. Timmerwerkplaats voor de afdn. bouwkunde en binnenhuisk.
26. Lokaal bouwmaterialen.
27. Lokaal natuur- en scheid.

28. Practicum natuur- en scheid.
29. Theorielokaal.
30. Vaktekenlokaal.
31. Berging v. materialen.
32. Vaktekenlokaal.
33. Archief Raad v. Bestuur.
34. Kamer Raad v. Bestuur.
35. Administratie.
36. Administratie.
37. Archief.
38. Telefooncel.
39. Kamer directeur.
40. Archief directie.
41. Berging.
42. Zalen v. repr. v. beeldhouwkunst
43. Keukentje.
44. Ruimte voor opst. leerlingenwerk.
45. Conciërge.
46. Portiersloge.

Verdieping: 116

47. Zetterij v. afd. Reclame.
48. Werkpl. afd. Reclame.
49. Decoratief teekenen.
50. Illustratief teekenen.
51. Handteekenen en schilderen.
52. Handteekenen en schilderen.
53. Onderzoek schilder materiaal
54. Hoofdleeraar afd. I.
55. Kleedkamer model.
56. Schilder-atelier.
57. Theorielokaal.

58. Lokaal handteekenen.
59. Lokaal handteekenen.
60. Lokaal handteekenen.
61. Berging stillevenvoorwerpen.
62. Vaktekenlokaal.
63. Theorielokaal.
64. Theorielokaal.
65. Vaktekenlokaal.
66. Vaktekenlokaal.
67. Zwartbord- en handt. lokaal.
68. Aula.

adres: Prinsessegracht 4

opmerkingen: Academiegebouw



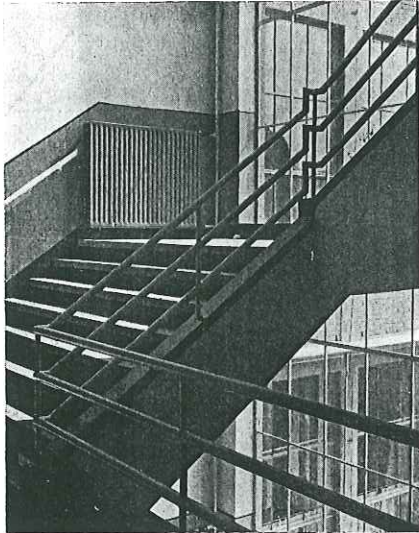
herkomst: "De Academie van 's-Gravenhage 1682-1937", gedenkboek uit 1938

datum: 1938

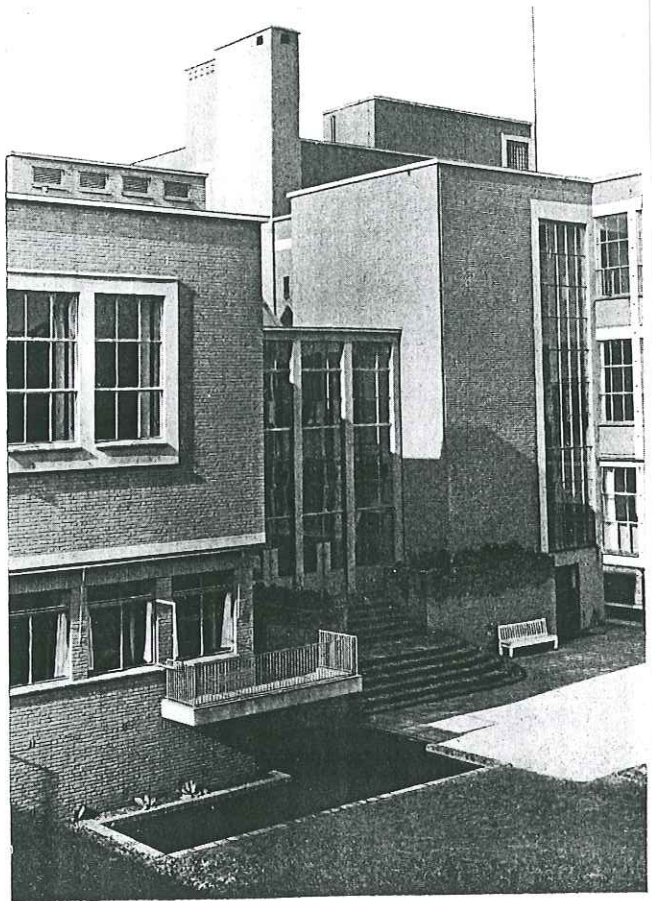
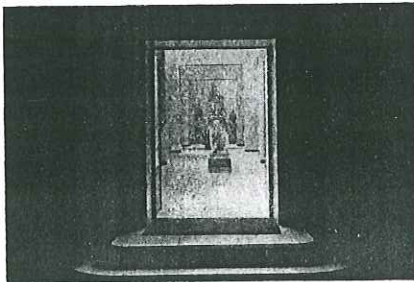
neg.nr.: -

Gemeente 's-Gravenhage

**Hoofdafdeling
Monumentenzorg**



118a



adres: Prinsessegracht 4

opmerkingen: Trap (linksboven); doorkijk van de hal in de beeldenzalen (linksonder); binnenplaats (rechts) van het Academiegebouw



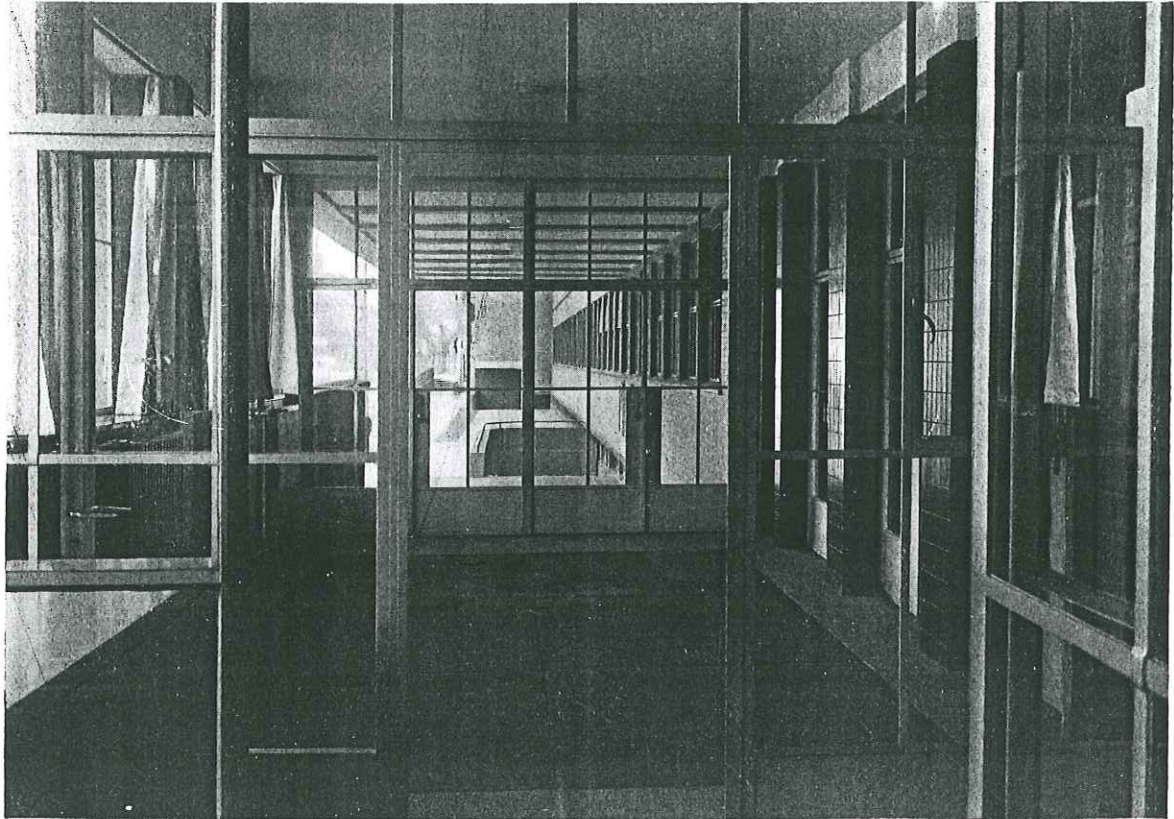
herkomst: "De Academie van 's-Gravenhage 1682-1937", gedenkboek uit 1938

datum: 1938

neg.nr.: -


Gemeente 's-Gravenhage

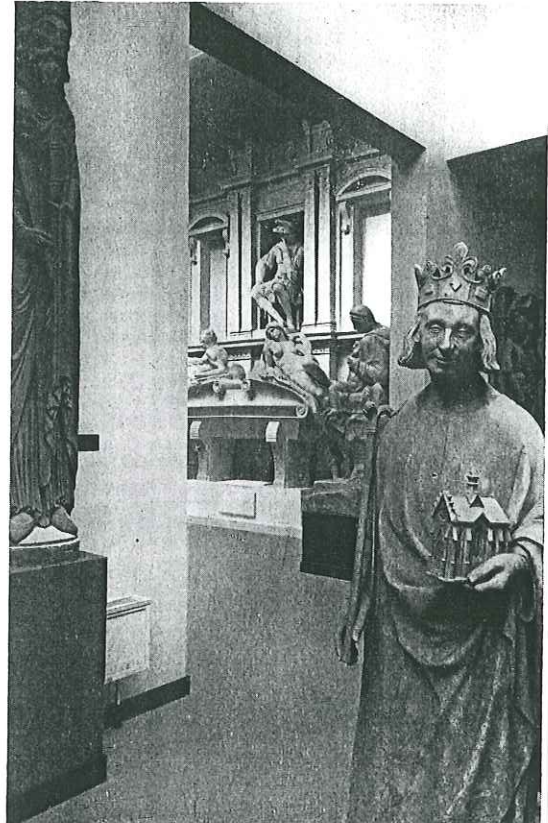
**Hoofdafdeling
Monumentenzorg**



adres: Prinsessegracht 4

opmerkingen: Academiegebouw: entree van binnenuit gezien

	herkomst: "De Academie van 's-Gravenhage 1682-1937", gedenkboek uit 1938	datum: 1938
	Gemeente 's-Gravenhage	neg.nr.: - Hoofdafdeling Monumentenzorg



adres: Prinsessegracht 4

opmerkingen: Academiegebouw: gedeelte van de zaal der Griekse beeldhouwkunst (links); gedeelte an de zaal der Middeleeuwse beeldhouwkunst met doorkijk naar de Michelangelozaal (rechts)

	herkomst: "De Academie van 's-Gravenhage 1682-1937", gedenkboek uit 1938	datum: 1938
	Gemeente 's-Gravenhage	neg.nr.: -


De indeeling der zeven zalen is als volgt :

- Zaal A : Egyptische, Aegeïsche, Soemerische, Assyrische en Grieksch-Archaïsche Kunst.
- Zaal B : De Grieksche Kunst van de laat-Archaïsche periode tot aan het Hellenisme.
- Zaal C : Hellenistische Kunst en Romeinsche portret- en kleinkunst.
- Zaal D : Fransche en Duitsche vroeg- en laat-middeleeuwsche kunst.
- Zaal E : Italiaansche, Duitsche en Nederlandsche renaissancekunst.
- Zaal F : Michelangelo.
- Zaal G : Fransche en Vlaamsche renaissance- en barokkunst.



adres: Prinsessegracht 4

opmerkingen: Academiegebouw: gedeelte van de zaal der Egyptische, Egeïsche, Soemerische, Assyrische en Grieksch-Archaïsche kunst

	herkomst: "De Academie van 's-Gravenhage 1682-1937", gedenkboek uit 1938	datum: 1938
	Gemeente 's-Gravenhage	neg.nr.: -